



Costo del corso € 4.000,00 + iva

MODALITÀ DI PAGAMENTO

Bonifico bancario C/c Unicredit
IBAN: IT92T0200815408000105744601
Intestatario: Falmed Education Srls
Acconto iscrizione € 2.000 + iva

Si richiede gentilmente il saldo entro e non oltre l' 8 maggio 2025

Ogni corsista eseguirà interventi in qualità di primo operatore

Per ulteriori informazioni riguardo ai materiali da portare per la parte pratica:

Segreteria Falmed Education
351 8869424 - corsi@falmed.it

Iscrizioni:

<http://bit.ly/ISCRIZIONE-CORSI-FALMED>

Corso con
accreditamento
ECM
Previsti 50 crediti



Dr. Antonello Falco

Laureato con lode in odontoiatria e protesi dentale nel 1998. È stato cultore della materia di Chirurgia Orale Odontostomatologica presso l'Università degli Studi G. D'Annunzio di Chieti. Dottore di Ricerca in Scienze Odontostomatologiche presso l'Università degli Studi G. D'Annunzio di Chieti nel 2004. È stato Professore a Contratto al Corso di Perfezionamento in Chirurgia Orale presso l'Università degli Studi G. D'Annunzio di Chieti. Assegnista di Ricerca dal 2000 al 2006 presso l'Università degli Studi G. D'Annunzio di Chieti.



Specializzato in Chirurgia Odontostomatologica presso l'Università degli studi Federico II di Napoli.

Diplomato in Implantologia avanzata dalla I.C.O.I. (International Congress of Oral Implantologists).

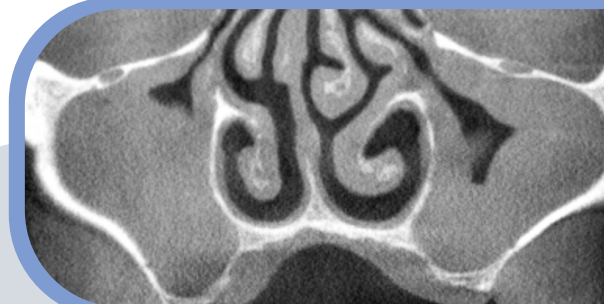
È stato docente di Biomateriali e Tecniche Chirurgiche Rigenerative presso la Scuola di Specializzazione in Chirurgia Odontostomatologica dell'Università G. D'Annunzio di Chieti. Prof. A.C. presso l'Università degli Studi La Sapienza di Roma nel 2017.

Socio di numerose società scientifiche nazionali ed internazionali: Member of International Association for Dental Research (I.A.D.R.), Continental European Division dal 2000, Socio SENAME IMPLANTOLOGY, socio I.C.O.I. (International Congress of Oral Implantologists), socio BIO.C.R.A. (Biomaterial Clinical and Histological Research Association). Editorial Board della rivista JOB (The Journal of Osteology and Biomaterials). È autore di pubblicazioni nazionali ed internazionali, relatore a numerosi Corsi Congressi Nazionali ed Internazionali. Esercita la libera professione in Pescara, presso il centro Medico Falmed, via G. D'Annunzio 73 e si occupa prevalentemente di chirurgia orale ed implantologia.



CORSO DI CHIRURGIA DEL SENO MASCELLARE E PICCOLA GBR

TEORICO - PRATICO SU PAZIENTE
2025



4 INCONTRI

DATE CORSO

- 7-8 Maggio '25
- 27-28 Novembre '25
- 18-19 Settembre '25
- 5-6 Febbraio '26

FALMED EDUCATION

Viale G. D'Annunzio, 73 - 65127
PESCARA

Telefono: 351 8869424

www.falmed.it - corsi@falmed.it



PROGRAMMA 2025 CORSO DI CHIRURGIA SUL SENO MASCELLARE E PICCOLA GBR

I° INCONTRO: 7 - 8 MAGGIO 2025

Mercoledì mattina

- ANATOMIA E FISIOLOGIA DELL'ATROFIA DEL MASCELLARE
- INDAGINI DIAGNOSTICHE RADIOGRAFICHE
- PIANIFICAZIONE E TECNICHE CHIRURGICHE DEL RIALZO DI SENO MASCELLARE (MINI E GRANDE)

Mercoledì pomeriggio e Giovedì mattina

- PIANIFICAZIONE DEI CASI CLINICI DA OPERARE
- INTERVENTI DEI CORSISTI SU PAZIENTI
- DISCUSSIONE DEI CASI OPERATI DAI CORSISTI



II° INCONTRO: 18 - 19 SETTEMBRE 2025

Giovedì mattina

- ANALISI DEI CASI OPERATI E DELLE LORO GUARIGIONI
- GBR CON MEMBRANE RIASSORBIBILI
- TECNICHE CHIRURGICHE VARIANTI
- SUTURE
- COMPLICANZE E LORO GESTIONE

Giovedì pomeriggio e Venerdì mattina

- PIANIFICAZIONE DEI CASI CLINICI DA OPERARE
- INTERVENTI DEI CORSISTI SU PAZIENTI

III° INCONTRO: 27 - 28 NOVEMBRE 2025

Giovedì mattina

- ANALISI DEI CASI OPERATI E DELLE LORO GUARIGIONI
- GBR CON MEMBRANE NON RIASSORBIBILI
- VALUTAZIONI RADIOGRAFICHE DELLE GBR
- BIOMATERIALI
- PROTOCOLLI FARMACOLOGICI

Giovedì pomeriggio e Venerdì mattina

- PIANIFICAZIONE DEI CASI CLINICI DA OPERARE
- INTERVENTI DEI CORSISTI SU PAZIENTI
- DISCUSSIONE DEI CASI OPERATI DAI CORSISTI



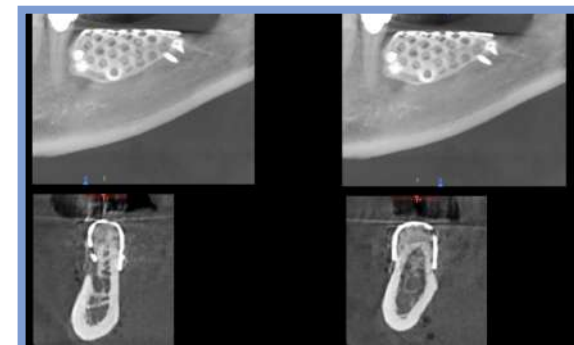
IV° INCONTRO: 5 - 6 FEBBRAIO 2026

Giovedì mattina

- ANALISI DEI CASI OPERATI E DELLE LORO GUARIGIONI
- GBR CON TECNICA TUNNEL
- RIAPERTURE
- INSERIMENTO IMPIANTI
- TRATTAMENTO DEGLI INSUCCESSI

Giovedì pomeriggio e Venerdì mattina

- PIANIFICAZIONE DEI CASI CLINICI DA OPERARE
- INTERVENTI DEI CORSISTI SU PAZIENTI
- DISCUSSIONE DEI CASI OPERATI DAI CORSISTI



Per ogni incontro è prevista una **PARTE TEORICA** nella mattina della prima giornata e una **PROVA PRATICA** nel pomeriggio della prima giornata (dalle 14.00 alle 19.00) e nella seconda giornata (dalle 09.00 alle 14.00)

STUDIO SINUSALE CRESTALE

**ALTEZZA
CRESTA OSSEA RESIDUA**

**AMPIEZZA BUCCO-PALATALE
DEL SENO MASCELLARE (X)**
Misurata a 10 mm di altezza
compresa la cresta ossea
residua

PAVIMENTO SINUSALE

CRESTALE **QUALITA' OSSEA DELLA
CRESTA RESIDUA**

LATERALE **PARETE VESTIBOLARE**

